

54916 - Moving LED Light Projector

The Moving LED Light Projector is ideal as a lighting supply in events, places, buildings and outdoor mood lighting. It can be operated by main voltage (230V AC), can be fixed to most surfaces and adjusted to any projection angle by the cantilever; furthermore, it can be placed into the ground by using the ground stake. Due to the removable and extra projection disks, the ideal effects can be chosen for any type of events.

Usage:

Choose the preferred projection disk, the shapes can easily be visualised. Remove the fixing plate from the bottom of the device by unscrewing the two screws, place the projection disk into the slot then push it until it clicks on its place (the cut should face towards the inner side of the device). Place the fixing plate back, ensure that the pad is in the right place, and then fix it by the screws. Adjust the proper projection angle. The device can be switched on and turned off by plugging or unplugging the adapter. Connect the power cord to the adapter before you install the device and fix it by the threaded nut.

Warnings:

Replace the projection disk only when the device is turned off, otherwise the rotating mechanism can be damaged. Ensure that the fixing plate and pad fits properly and smoothly, otherwise the device can be soaked in wet conditions which can cause serious damages.

Do not use the device if any part of it is damaged or broken.

Do not expose the device to heat.

The device is splash proof, but do not use it in wet conditions, such as rain or next to the swimming pool.

Do not disassemble or change any part of the device, it can cause electric shock.

Specifications:

Party Light:

Light Source	LED
LED	12 W
Input Voltage	DC 15 V, max 0.8 A
IP Rating	IP22

Adapter:

Input	100-240 V AC (50/60 Hz); max. 0.4 A
Output Voltage	DC 15 V
Output current	max. 0.8 A
Power	max. 12 W
IP Rating	IP22



54916 - LED-es partyfény

MAXI LED-es partyfény, mely alkalmas különböző rendezvények, helységek, épületek, akár kültéri hangulatvilágítására is. Hálózati feszültségről (230V AC) üzemeltethető a készülék, mely a legtöbb felületre rögzíthető, tetszőleges vetítési szögbe állítható a tartókonzol segítségével, illetve laza talajba is helyezhető a mellékelt tüske használatával. A cserélhető vetítőlapoknak köszönhetően bármilyen jellegű rendezvény, esemény számára megtalálható az ideális képi hatás.

Használat:

Válassza ki a kívánt vetítőlapot, az ábrák könnyen megállapíthatóak szemrevételezéssel. A készülék alján található rögzítő lapot távolítsa el a két csavar kitekerésével, helyezze a nyílásba a vetítőlapot majd ütközésig (a bevágás nézzen a készülék belseje felé) tolja be **(A)**. Helyezze vissza a rögzítő lapot, ügyelve a tömítés megfelelő elhelyezkedésére és rögzítse azt a csavarok segítségével. Állítsa be a kívánt vetítési szöget. A készülék be- és kikapcsolása a hálózati adapter bedugásával illetve kihúzásával lehetséges. Beüzemelés előtt csatlakoztassa össze a készülék vezetékét a hálózati adapterrel, majd rögzítse azt a menetes anyával **(B)**.

Figyelmeztetések:

A vetítőlapokat csak kikapcsolt állapotban cserélje, ellenkező esetben a forgó mechanika megsérülhet!
Ügyeljen a rögzítőlap-tömítés megfelelő, gyűrődésmentes illeszkedésére, ellenkező esetben a készülék beázhat nedves időben, ami annak tönkremeneteléhez vezethet!
Ne használja a készüléket, ha annak bármelyik része sérült, törött!
Ne tegye ki a készüléket sugárzó hőhatásnak!
A készülék fröccsenő víz ellen védett, de ne használja túl nedves környezetben pl: esőben vagy medence mellett!
Ne szedje szét és ne módosítsa a készülék alkatrészeit, mert halálos áramütést okozhat!

Tulajdonságok:

Partyfény:

Fényforrás	LED
LED	12 W
Bemeneti feszültség	DC 15 V, max 0.8 A
Védettség	IP22

Adapter:

Bemenet	100-240 V AC (50/60 Hz); max. 0.4 A
Kimeneti feszültség	DC 15 V
Kimeneti áram	max. 0.8 A
Teljesítmény	max. 12 W
Védettség	IP22



54916 - Party-Light

Party-Light Maxi este un accesoriu ideal al oricărei petreceri de aniversară mai mare, pt. iluminarea de ambianță a spațiilor mai mari. Funcționează de la rețeaua de 230V CA. Se poate fixa pe orice suprafață plană și netedă, capul de iluminare putând fi rabătut în orice direcție. Cu ajutorul plăcilor de proiecție diferite, se pot obține efectele cele mai potrivite manifestăției.

Modul de utilizare:

Alegeți vizual placa de proiecție dorită. Îndepărtați capacul locașului plăci prin deșurubarea celor două șuruburi de fixare și introduceți plac până la refuz în locaș (cu creștătura spre interiorul aparatului). Fixați capacul la loc, având grijă de poziția corectă a garniturii de etanșare. Fixați unghiul de proiecție dorit. Pornirea și oprirea se execută prin conectarea sau deconectarea adaptorului de alimentare de la rețea, în sau din priză. Înainte de utilizare conectați aparatul la adaptorul de alimentare, fixând conexiunea cu piulița aferentă.

Atenție:

Plăcile de proiecție se vor schimba numai în starea deconectată de la rețea – altfel există riscul de vătămare al mecanismului de rotire.

Acordați atenție la poziția și starea garniturii de etanșare, în caz contrar umezeala poate pătrunde în aparat, provocând defectarea acestuia.

Nu utilizați aparatul care prezintă vătămări chiar și parțiale

Nu expuneți aparatul la căldură radiantă puternică

Aparatul este protejat față de stropii de apă, dar evitați utilizarea în medii cu umiditate excesive, sau în apropierea piscinelor.

Nu demontați aparatul și nu aduceți modificări al acestuia, deoarece există riscul electrocutare

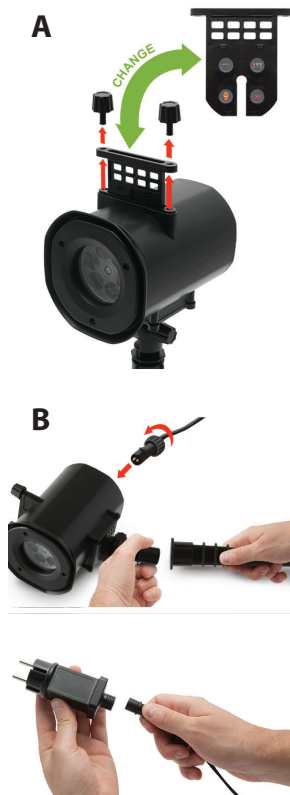
Specificații tehnice:

Party Light:

Sursa de lumină	LED
LED	12 W
Tensiune de alimentare	DC 15 V, max 0.8 A
Protecție	IP22

Adaptorul de alimentare:

Intrare	100-240 V AC (50/60 Hz); max. 0.4 A
Tensiunea de ieșire	DC 15 V
Curent de ieșire	max. 0.8 A
Puterea	max. 12 W
Protecție	IP22



54916 - LED disko efekt

MAXI LED disko efekt je vhodným doplnkom pri rôznych podujatiach, pri vytváraní svetelnej nálady v miestnostiach alebo osvetlení fasád budov. Zariadenie je možné napájať cez adaptér priamo z elektrickej siete (230V AC), dá sa upevniť na väčšinu povrchov, je ho možné pomocou konzoly nastaviť do požadovanej polohy alebo priamo zapichnúť do mäkkej pôdy pomocou priloženého kolíku. Vďaka vymeniteľným rámkom so vzormi je možné nájsť vhodný obrazec pre akúkoľvek príležitosť.

Použitie:

Vyberte rámik s vhodným vzorom, vzor je dobre viditeľný aj na pohľad. Na spodnej strane zariadenia nájdete dve skrutky, ktoré držia rámik, po ich odskrutkovaní je možné vymeniť rámik za iný, pri výmene je potrebné nový rámik zasunúť do otvoru až na doraz (tak, aby výrezy so vzormi boli otočené smerom do zariadenia). Pri umiestnení nového rámiku so vzormi je potrebné dávať pozor na správne umiestnenie tesnenia a jeho uchytenie pomocou skrutiek. Potom je možné nastaviť požadovanú polohu zariadenia. Vypnutie a zapnutie zariadenia je možné previeť vložením alebo vytažením sieťového adaptéru zo zásuvky. Ešte pred uvedením zariadenia do prevádzky prepojte pomocou kábla zariadenie a sieťový adaptér, kábel potom zafixujte pomocou matice.

Upozornenia:

Výmenu rámkov so vzormi je možné robiť iba vo vypnutom stave, v opačnom prípade hrozí nebezpečenstvo poškodenia pohyblivých častí zariadenia!

Pri výmene rámkov dávajte pozor na presnú polohu tesnenia a jeho stav, bez pokrčenia a prekrútenia, inak hrozí nebezpečenstvo vniknutia vlhkosti do zariadenia a to môže spôsobiť úplné zničenie zariadenia!

Ak je zariadenie nejakým spôsobom poškodené alebo je prasknutá niektorá jeho časť nepoužívajte ho!

Nevystavujte zariadenie sálavému teplu!

Zariadenie má krytie IP44, ktoré postačuje proti striekajúcej vode, ale nedoporučujeme vystavovať ho dlhodobému vplyvu vlhkosti ako napr.: dažďu alebo vlhkosti pri bazéne!

Zariadenie nerozoberajte a neupravujte, pretože hrozí nebezpečenstvo smrteľného úrazu elektrickým prúdom!

Technické údaje:

Disko efekt:

Zdroj svetla	LED
LED	12 W
Vstupné napätie	DC 15 V, max 0.8 A
Krytie	IP22

Sieťový adaptér:

Vstup	100-240 V AC (50/60 Hz); max. 0.4 A
Výstupné napätie	DC 15 V
Výstupný prúd	max. 0.8 A
Výkon	max. 12 W
Krytie	IP22

