

## User manual

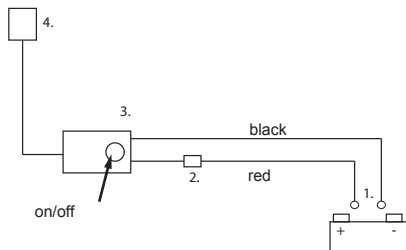
**Description:**

The charger is suitable for charging any USB devices on motorcycles and on vehicles.

The easy-to-mount feature and the waterproof USB connector make possible to charge your device during travelling.

**Units:**

1. Power supply connector (12V DC – red wire (+), black wire (-) )
2. Fuse ( blade, 3A)
3. Charge unit with switch
4. USB socket

**Wiring:****Features:**

Power supply:	12V DC
Max current:	2,5A
USB voltage:	5V DC
USB max. charging current:	2,1A
Fuse:	3A (blade)
Length of USB cable:	1m
Length of power cable:	70 cm
Size of charging unit:	6cm x 4cm x 2,5cm

**Warnings:**

- Please check the electric system of your car before mounting. Operating power supply: 12V DC
- The USB socket ensures max 2.1 A charging current. Please check your device if it is suitable for the charging conditions
- Replace the blown fuse only to a manufactured value one (3A). Higher value fuse can cause a damage

## Használati utasítás

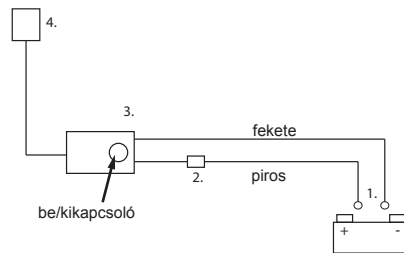
**Leírás:**

A töltő alkalmas bármilyen USB-s eszköz töltésére motorkerékpárokon, járműveken.

Könnyű szerelhetősége és vízhatlan USB csatlakozója lehetővé teszi, hogy akár menetközben is tölthesse USB-s készülékeit.

**Egységek:**

1. Tápellátás csatlakozó (12V DC – piros vezeték (+), fekete vezeték (-) )
2. Biztosíték (késes, 3A)
3. Kapcsolós töltőegység
4. USB aljzat

**Bekötés:****Tulajdonságok:**

Tápellátás:	12V DC
Max áramfelvétel:	2,5A
USB feszültség:	5V DC
USB max. töltőáram:	2,1A
Biztosíték:	3A (késes)
USB vezeték hosszúság:	1m
Tápvezeték hosszúság:	70cm
Töltőegység méret:	6cm x 4cm x 2,5cm

**Figyelmeztetések:**

- a készülék csak 12V DC tápellátásról működik, kérjük ellenőrizze bekötés előtt járműve elektromos rendszerét
- az USB aljzat max. 2,1A töltőáramot tud biztosítani, ellenőrizze töltendő készülékét, hogy megfelel-e a töltési feltételeknek
- a kiégett biztosítékokat csak is a gyári értékűre (3A) cserélje, a nagyobb értékű a töltő tönkremeneteléhez vezethet

## Instrucțiuni de utilizare

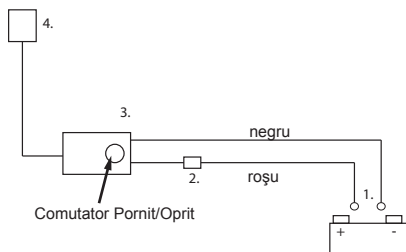
**Descriere:**

Încărcătorul este destinat pt. încărcarea de la motocicletă sau alte vehicule a oricărui dispozitiv USB.

Montajul simplu și conectorul USB impermeabil face posibilă încărcare dispozitivului USB chiar și în timpul mersului.

**Unități componente::**

1. Conectorul de alimentare (12V CC – conductor roșu (+), conductor negru (-))
2. Siguranță (tip cuțit 3A)
3. Unitate de încărcare în regim de comutație
4. Priză USB

**Conectare:****Caracteristici:**

Tensiunea de alimentare:	12V DC
Curent maxim absorbit:	2,5A
Tensiune USB:	5V DC
Curent max. de încărcare USB:	2,1A
Siguranță:	(tip cuțit) 3A
Lungime cablu USB:	1m
Lungime cablu de alimentare:	70cm
Dimensiuni unitate de încărcare:	6cm x 4cm x 2,5cm

**Atenționări:**

- aparatul funcționează numai de la 12V CC. Vă rugăm să verificați tensiunea corespunzătoare
- priza USB asigură max. 2,1A, verificați corespondența cu aparatul de încărcat
- siguranța arsă se va schimba numai cu una de valoare originală (3A), nerespectarea putând conduce la deteriorarea aparatului

## Návod na použitie

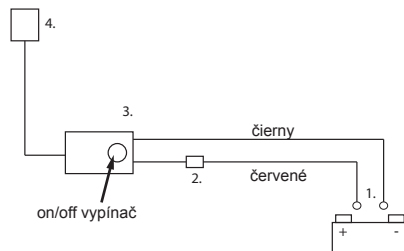
**Popis:**

Adaptér je vhodný pre nabíjanie rôznych zariadení cez USB pre motocykle, vozidlá.

Jednoduchá montáž a vodeodolný USB port umožňuje nabíjanie rôznych zariadení aj počas jazdy.

**Časti:**

1. Napájacie konektory (12V DC - červený kábel (+), čierny kábel (-))
2. Poistka (nožová, 3A)
3. Nabíjacia jednotka - spínaná
4. USB port

**Zapojenie:****Technické údaje:**

Napájanie:	12V DC
Max. prúdový odber:	2,5A
USB napätie:	5V DC
USB max. nabíjací prúd:	2,1A
Poistka:	3A (nožová)
Dĺžka USB vodiča:	1m
Dĺžka napájacieho vodiča:	70 cm
Rozmery nabíjacej jednotky:	6cm x 4cm x 2,5cm

**Upozornenia:**

- zariadenie pracuje iba s 12V napätím, pred montážou skontrolujte elektrický systém daného vozidla
- USB port zabezpečuje max. 2,1A nabíjací prúd, skontrolujte či je to dostatočné pre zariadenie, ktoré chcete nabíjať
- vyhorenú poistku vymeňte iba za takú istú (3A), poistka s vyššou menovitou hodnotou môže vážne poškodiť nabíjajúcu jednotku